

Navodila za digitalno podpisovanje pri oddaji elektronske vloge v sistemu za e-vlaganje URSIL (e-Vloge)

Za uspešno podpisovanje vaše vloge morate imeti v svoj brskalnik uvožen certifikat, s katerim želite vlogo podpisati. Poleg tega morate imeti nameščeno tudi podpisno komponento, ki mora biti tudi omogočena. V primeru, da ti dve zahtevi nista izpolnjeni, vloge ni mogoče digitalno podpisati.

Podpisno komponento (ProXSign) lahko prevzamete na strani http://www.si-ca.si/podpisna_komponenta/.



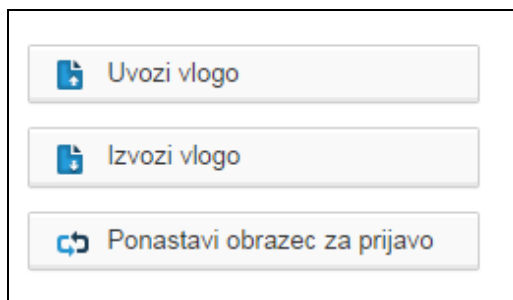
Overitelj digitalnih potrdil
Ministrstvo za notranje zadeve

SI-CA | Podpisna komponenta

Elektronsko podpisovanje dokumentov s podpisno komponento Proxsign

- Priprava odjemalca
 - [za brskalnik Internet Explorer](#)
 - [za brskalnik Mozilla Firefox na operacijskem sistemu Windows](#)
 - [za brskalnik Mozilla Firefox na operacijskem sistemu Linux](#)
 - [za brskalnik Mozilla Firefox na 64 bitnem operacijskem sistemu Linux](#)
 - [za brskalnik Safari na operacijskem sistemu MAC OS X](#)
 - [za brskalnik Safari na operacijskem sistemu Windows](#)
 - [za brskalnik Chrome na operacijskem sistemu Windows](#)
 - [za brskalnik Opera na operacijskem sistemu Windows](#)
- [Verzije proXSign komponente za elektronsko podpisovanje dokumentov](#)
- [Licenca za uporabo podpisne komponente proXSign v aplikacijah javnega sektorja](#)
- [Testna stran za testiranje funkcije podpisovanja proXSign](#)
- [Korenski potrdili izdajateljev SIGEN-CA in SIGOV-CA](#)

Pomembno opozorilo: Brskalnik se ob namestitvi podpisne komponente lahko ponovno zažene, zato je priporočljivo, da si vse potrebno namestite pred pričetkom uporabe sistema za e-vlaganje Urada RS za intelektualno lastnino. **Če boste podpisno komponento nameščali med oddajanjem vloge in če se želite izogniti ponovnemu vpisovanju v spletno aplikacijo sistema za e-vlaganje URSIL, morate pred nadaljevanjem svojo vlogo izvoziti.** To storite tako, da med postopkom oddaje vloge kliknete na gumb Izvozi vlogo.



Navodila za namestitev podpisne komponente v brskalnike

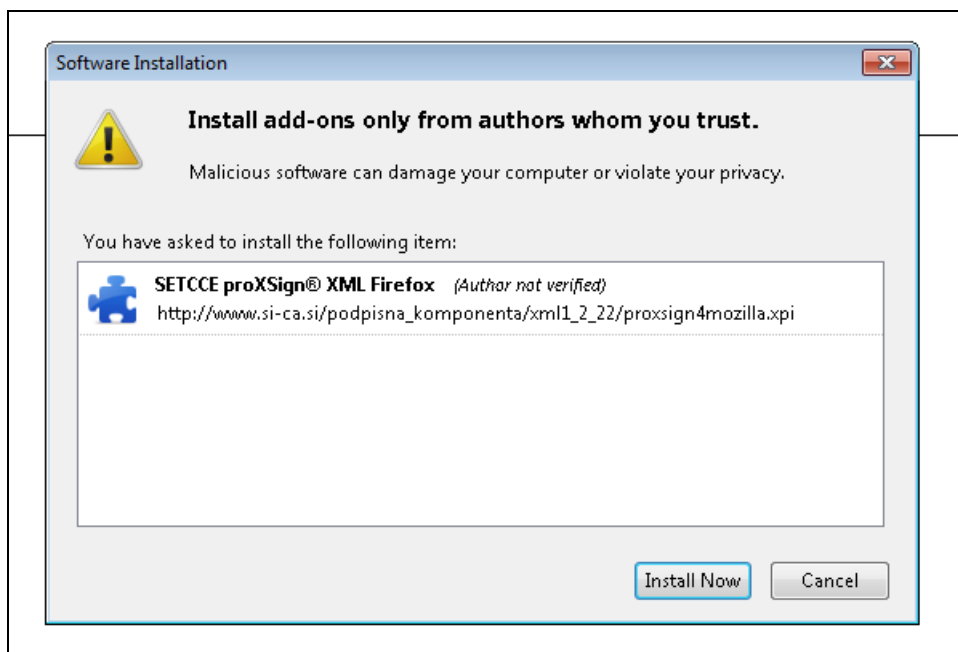
Brskalnik Firefox	2
Brskalnik Chrome.....	4
Brskalnik Internet Explorer.....	5

Brskalnik Firefox

Izberite možnost za brskalnik Firefox ter kliknite nanjo. Preberite celotno besedilo ter kliknite na besedo »namestite«. V levem zgornjem kotu se prikaže novo okno, ki od vas želi potrditev, da res želite namestiti ta dodatek.

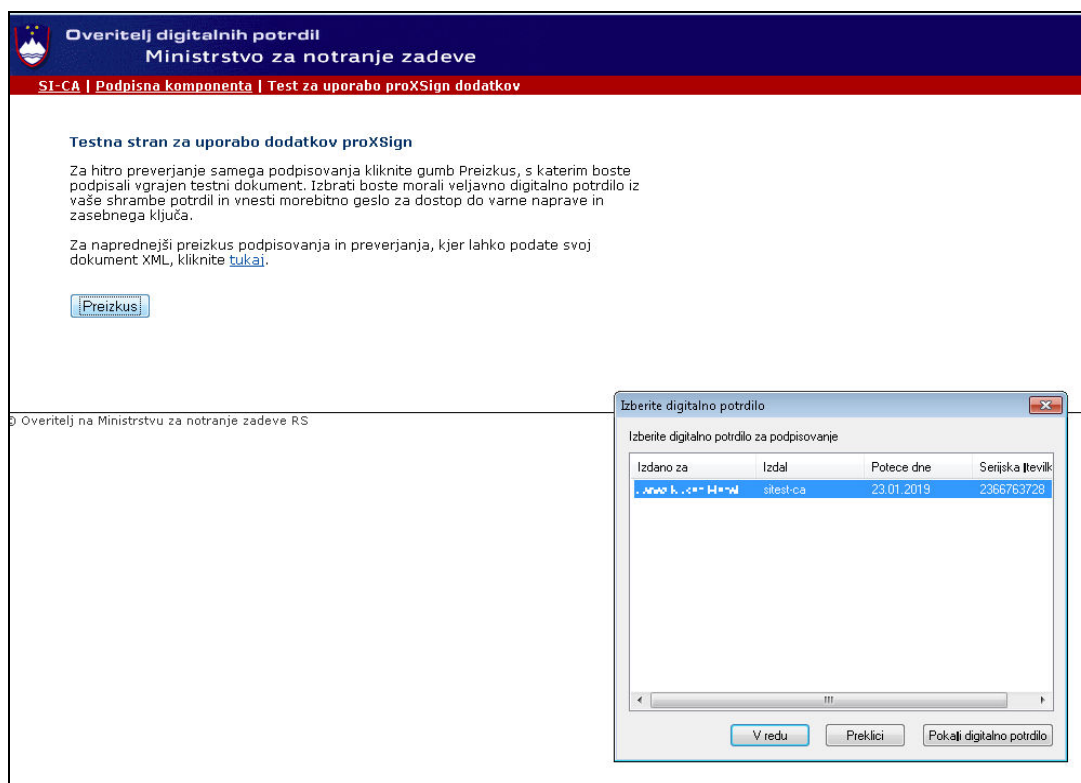


Po potrditvi se prikaže novo okno, v katerem ponovno potrdite namestitev podpisne komponente.



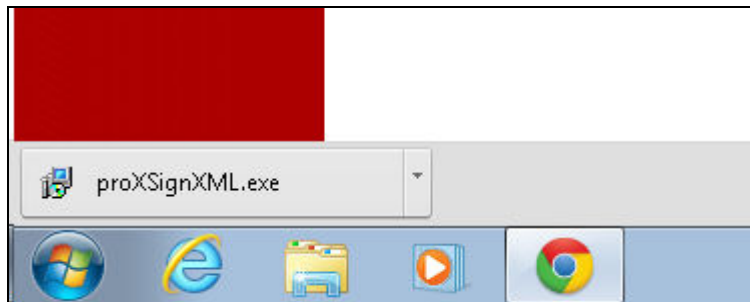
Firefox lahko za uveljavitev sprememb zahteva, da se brskalnik ponovno zažene. V temu primeru lahko svojo vlogo izvozite in se s tem izognete ponovnemu vpisovanju v spletno aplikacijo sistema za e-vlaganje URSIL. Nato lahko delovanje podpisne komponente preizkusite na http://www.si-ca.si/podpisna_komponenta/Testiranje_podpisovanja_IEFF.php. Kliknite na gumb Preizkus, prikazalo se vam bo okno z vašim certifikatom.

Sedaj se lahko vrnete v spletno aplikacijo sistema za e-vlaganje URSIL, uvozite svojo vlogo ter jo uspešno podpišete s klikom na gumb Podpiši. Prikazalo se bo identično okno, kjer izberete svoj certifikat ter izbiro potrdite.

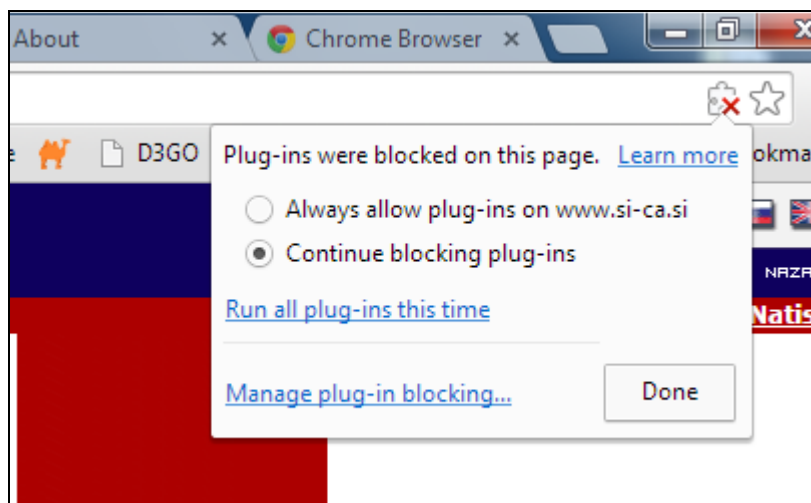


Brskalnik Chrome

Izberite možnost za brskalnik Chrome. V spodnjemu levem kotu se bo prikazalo obvestilo, da se je na vaš računalnik prenesel proXSignXML.exe.



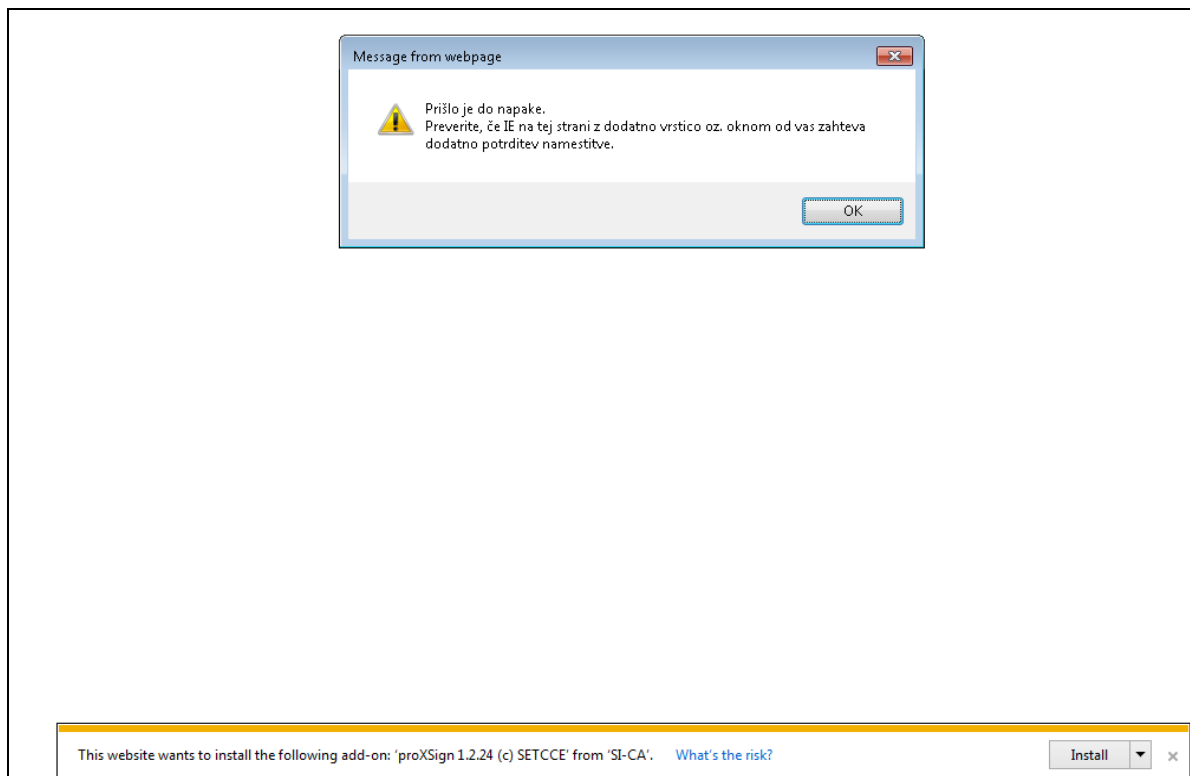
Zaženite program ter ga namestite. Če brskalnik zahteva ponovni zagon, to storite, vendar pred tem izvozite vašo vlogo. Obiščite testno stran http://www.si-ca.si/podpisna_komponenta/Testiranje_podpisovanja_IEFF.php in kliknite na gumb Podpiši. V zgornjem desnem kotu se bo prikazala ikona. Brskalnik Chrome onemogoči uporabo določenih dodatkov, zato ga je potrebno za vsako stran posebej omogočiti. To storite tako, da kliknete na ikono ter izberete Always allow plug-ins. Na ta način boste dovolili, da se **na testni strani** zažene podpisna komponenta.



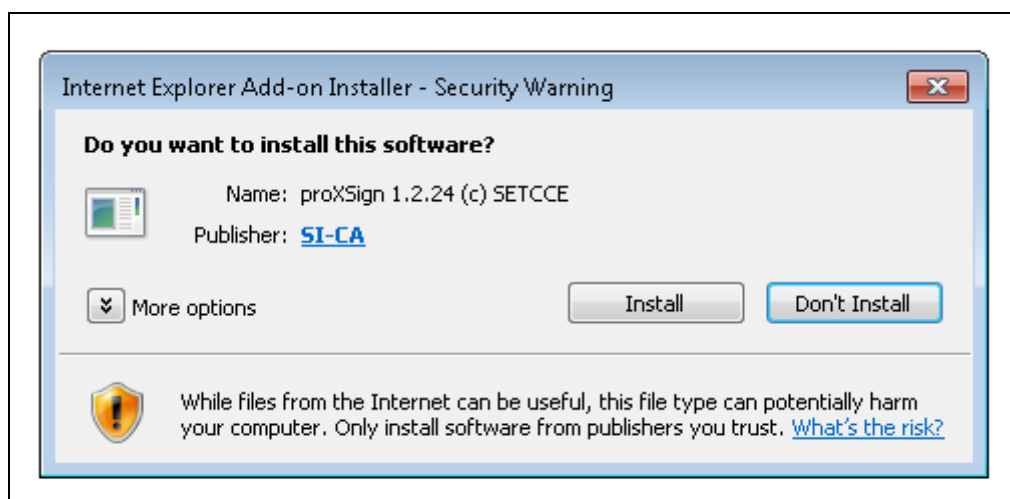
Sedaj se lahko vrnete v spletno aplikacijo sistema za e-vlaganje URSIL in uvozite svojo vlogo, če ste ponovno zagnali brskalnik. Pri podpisovanju se bo ponovno v zgornjem desnem kotu prikazalo obvestilo, da se podpisna komponenta ni zagnala. Enako kot prej kliknite na njo ter s tem dovolite, da se vsakič zažene na tej strani. Sedaj je vse pripravljeno, da uspešno podpišete vašo vlogo.

Brskalnik Internet Explorer

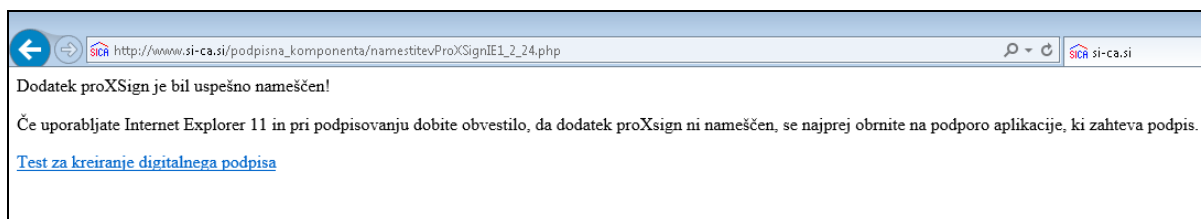
Priporočljiva je uporaba brskalnikov Firefox ali Chrome ali pa posodobitev na najnovejšo različico brskalnika Internet Explorer. Trenutno je najnovejša različica Internet Explorer 11. Izberite možnost za Internet Explorer in počakajte nekaj sekund, da se naloži stran. Prikazalo se bo opozorilo, da se hoče na vaš računalnik namestiti dodatek.



Potrdite prikazno okno ter v kliknite na gumb Install. Nato se vam prikaže novo okno, kjer ponovno izberete možnost za namestitev.



Po uspešni namestitvi se vam bo prikazalo spodnje obvestilo. Kliknite na povezavo ter preizkusite podpisno komponento s klikom na gumb Podpiši.



Prikazalo se vam bo okno, kjer izberete svoj certifikat. Sedaj se lahko ponovno vrnete v spletno aplikacijo sistema za e-vlaganje URSIL, kjer uspešno podpišete vlogo.

